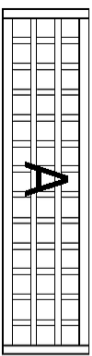


# Instrukcja montażu Pergoli "Olimpia z ławką"

## Zestaw zawiera:

- W1 - wkręt ocynkowany 60 mm - 22 szt.
- W2 - wkręt ocynkowany 70 mm - 12 szt.
- W3 - wkręt ocynkowany 30 mm - 4 szt.



x 2 szt.



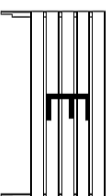
x 4 szt.



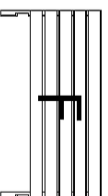
x 2 szt.



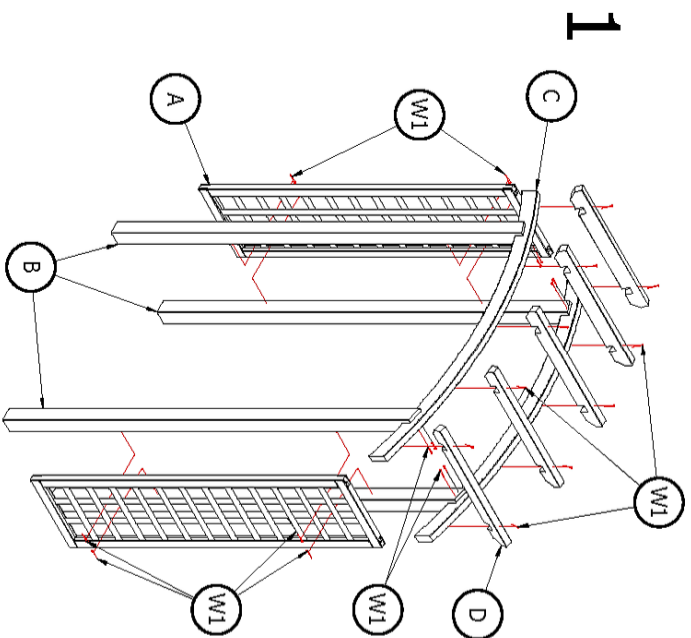
x 5 szt.



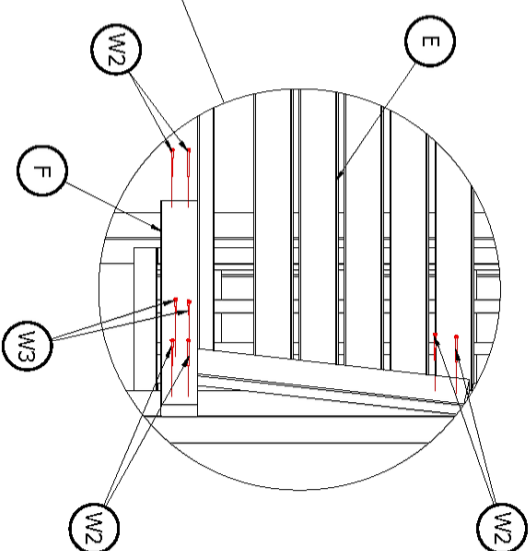
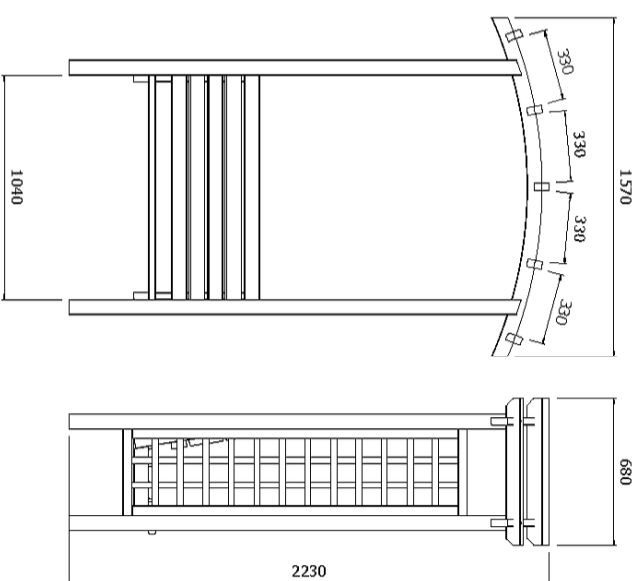
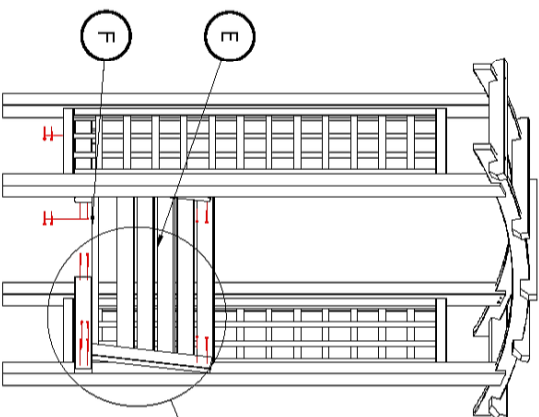
x 1 szt.



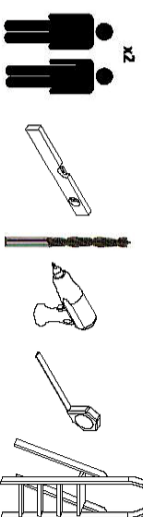
x 1 szt.



2



Potrzebne do montażu  
(nie zawarte w zestawie)



### Uwaga!!!

Przed montażem należy nawiercić elementy wiertłem mniejszym niż średnica wkręta.